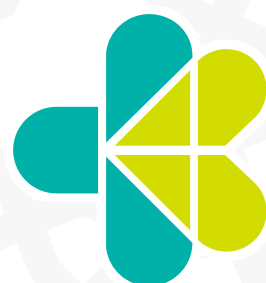




DINAS  
KESEHATAN  
KOTA  
SAMARINDA



KEMENTERIAN  
KESEHATAN  
REPUBLIK  
INDONESIA



GERMAS

Gerakan Masyarakat  
Hidup Sehat

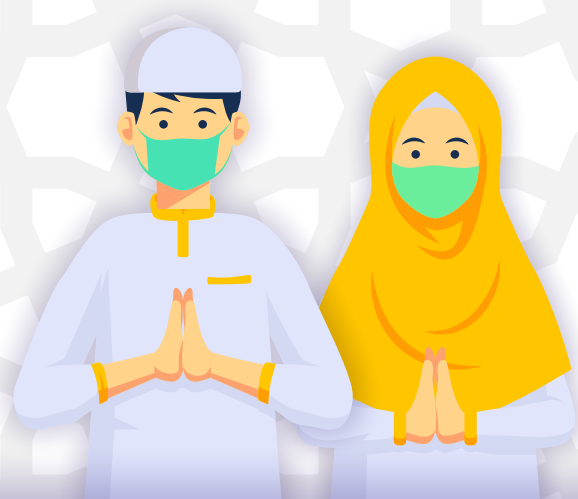
# Selalu pakai masker saat beribadah di masjid



Pengurus pengelola masjid/  
musala wajib memperhatikan  
penerapan **protokol kesehatan**



Kegiatan pengumpulan dan  
penyaluran zakat dan sedekah  
dilakukan dengan tetap  
memperhatikan **protokol  
kesehatan**



Masyarakat dihimbau untuk  
mengumandangkan takbir  
pada malam Idul Fitri di masjid/  
musala atau rumah masing-  
masing

Umat Islam dianjurkan untuk mengisi dan meningkatkan amalan pada bulan Ramadan, seperti salat tarawih, iktikaf, tadarus AlQur'an, pengajian, zakat, infak, sedekah, dan wakaf dengan tetap memperhatikan **protokol kesehatan**

**#puasaSEHATI**